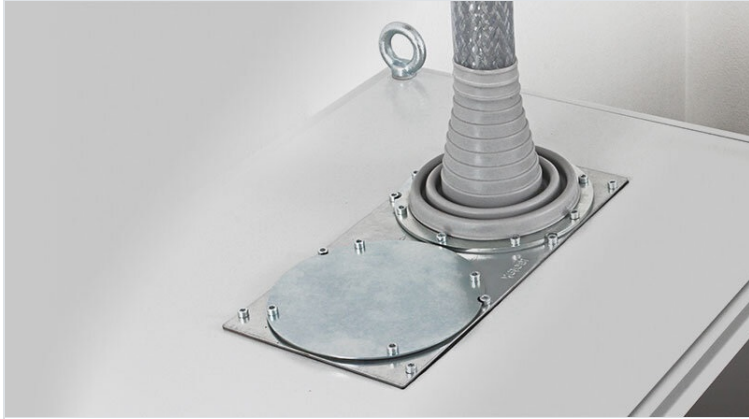


KEL-ULTRA flex Kabeldurchführungstüllen

in Pyramidenform, für Leitungen bis Ø 115 mm / IP66 / UL Type 12



Die Baureihe KEL-ULTRA flex wurde zur Einführung von Leitungen mit einem sehr großen Dichtbereich von 25 bis max. 115 mm Leitungsdurchmesser entwickelt. Bedingt durch die hochflexible Ausführung der Pyramide wird das Einführen und Positionieren der Leitung gegenüber herkömmlichen Kabelverschraubungen wesentlich vereinfacht.

Die Montage ist denkbar einfach. Mit Hilfe des zum Lieferumfang gehörenden Montagerings wird die pyramidenförmige Tülle über den gesamten Umfang zur Anschraubfläche hin flächig abgedichtet.

Es wird empfohlen, Versorgungsleitungen zusätzlich gegen Zug zu entlasten.

Die Tüllen sind wie folgt zu schneiden: Kabeldurchmesser abzüglich ca. 25%. Entsprechende Durchmesserangaben sind an der Tülle gekennzeichnet.

IP54

IP55

IP64

IP65

IP66

UL TYPE
12

RoHS
compliant

REACH
COMPLIANCE

HL3
EN 45545-2

EN 61373

ECOLAB
certified

UV
ISO 4892-2A

Made in
Germany

Technische Daten

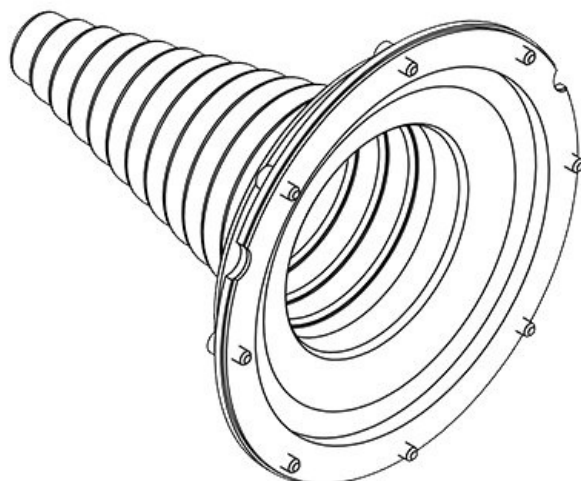
Schutzart IP (EN 60529)	IP54, IP55, IP64, IP65, IP66
UL Type (UL 50E)	UL Type 12
Material	Elastomer Befestigungsring: Stahl, verzinkt
Brandklasse	UL94-V0, selbstverlöschend
Temperaturbereich	-40 C° bis 100 C°
Eigenschaften	silikonfrei, halogenfrei
Montageart	Schrauben

Vorteile

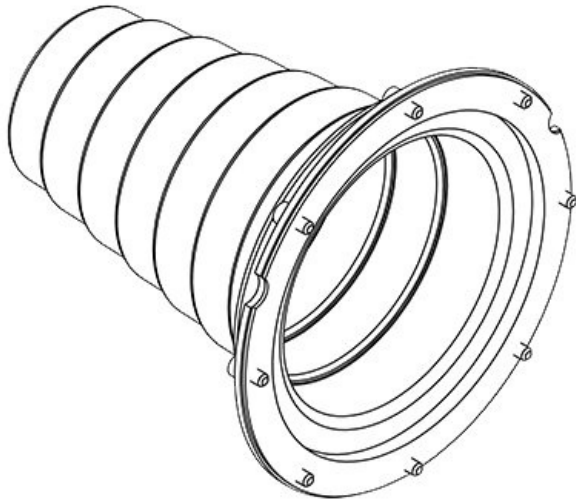
- Schräges Einfahren von unflexiblen Leitungen möglich
- Zertifizierte Schutzarten IP66 (nach EN 60529)

Produktvarianten & Größen

KEL-ULTRA flex 1



Art.-Nr.	42630	Außendurchmesser	168 mm
EAN	4251269309052	Ausbruchgröße	140 mm
Verpackungseinheit	1	, rund	
Für max. Anzahl Leitungen	1	Anzahl Schraublöcher	8
Max. Kabeldurchmesser	90 mm	Durchmesser Schraublöcher	5,5 mm
Höhe	175,5 mm	Klemmbereich	25 - 90 mm
Aufbauhöhe	175,5 mm	Klemmbereich	1 x 25 - 90 mm



Art.-Nr.	42631	Außendurchme	168 mm
EAN	4251269309069	esser	
Verpackungsei	1	Ausbruchgröße	140 mm
nheit		, rund	
Für max.	1	Anzahl	8
Anzahl		Schraublöcher	
Leitungen		Durchmesser	5,5 mm
Max.	115 mm	Schraublöcher	
Kabeldurchme		Klemmbereich	75 - 115 mm
esser		Klemmbereich	1 x 75 - 115 mm
Höhe	175,5 mm		
Aufbauhöhe	175,5 mm		